



P.I.P.P.I.



MINISTERO DEL LAVORO
E DELLE POLITICHE SOCIALI



UNIVERSITÀ
DEGLI STUDI
DI PADOVA

INCONTRI DI FORMAZIONE DOCENTI A.S. 2017/2018

I.C. MONTESSORI di Bollate
I.C. BRIANZA di Bollate
I.C. RODARI di Baranzate

“IL PARTENARIATO TRA LA SCUOLA, LA FAMIGLIA E I SERVIZI”





P.I.P.P.I.

PROGRAMMA DI INTERVENTO PER LA PREVENZIONE DELL'ISTITUZIONALIZZAZIONE

ENTI PROMOTORI



MINISTERO DEL LAVORO
E DELLE POLITICHE SOCIALI



UNIVERSITÀ
DEGLI STUDI
DI PADOVA

Regioni / Enti locali





UNIVERSITÀ
DEGLI STUDI
DI PADOVA

P.I.P.P.I.



MINISTERO DEL LAVORO
E DELLE POLITICHE SOCIALI

PROGRAMMA DI INTERVENTO PER LA PREVENZIONE DELL'ISTITUZIONALIZZAZIONE

FINALITA':

Ridurre il rischio di negligenza genitoriale e il conseguente allontanamento dei bambini dal nucleo familiare

Lavorare in modo sinergico e condiviso tra i servizi e le famiglie

Mettere al centro le famiglie e i bambini come protagonisti della proprio progetto



Attraverso delle pratiche innovative nei confronti delle famiglie cosiddette «negligenti» con figli 0-11 anni



COSA E' IN SINTESI P.I.P.P.I.?



Rappresenta il tentativo di creare un **raccordo tra istituzioni diverse, tra professioni e discipline** (sociale, psicologica ed educativa);



Prevede un **impegno «forte»** da parte degli operatori perché è un **programma intensivo**, a breve/medio termine (durata max 18/24 mesi);

Propone una **collaborazione fra tutti gli attori** istituzionali e non, coinvolti nei processi di protezione dell'infanzia (famiglie, servizi sociali, socio-sanitari, educativi, scolastici, della giustizia, ecc);



MINISTERO DEL LAVORO
E DELLE POLITICHE SOCIALI

Permette, con il **coinvolgimento della famiglia**, di dare risposta ai bisogni di sviluppo del bambino, anche quando la famiglia si trova a fronteggiare situazioni problematiche e di vulnerabilità psico-socio-economica.





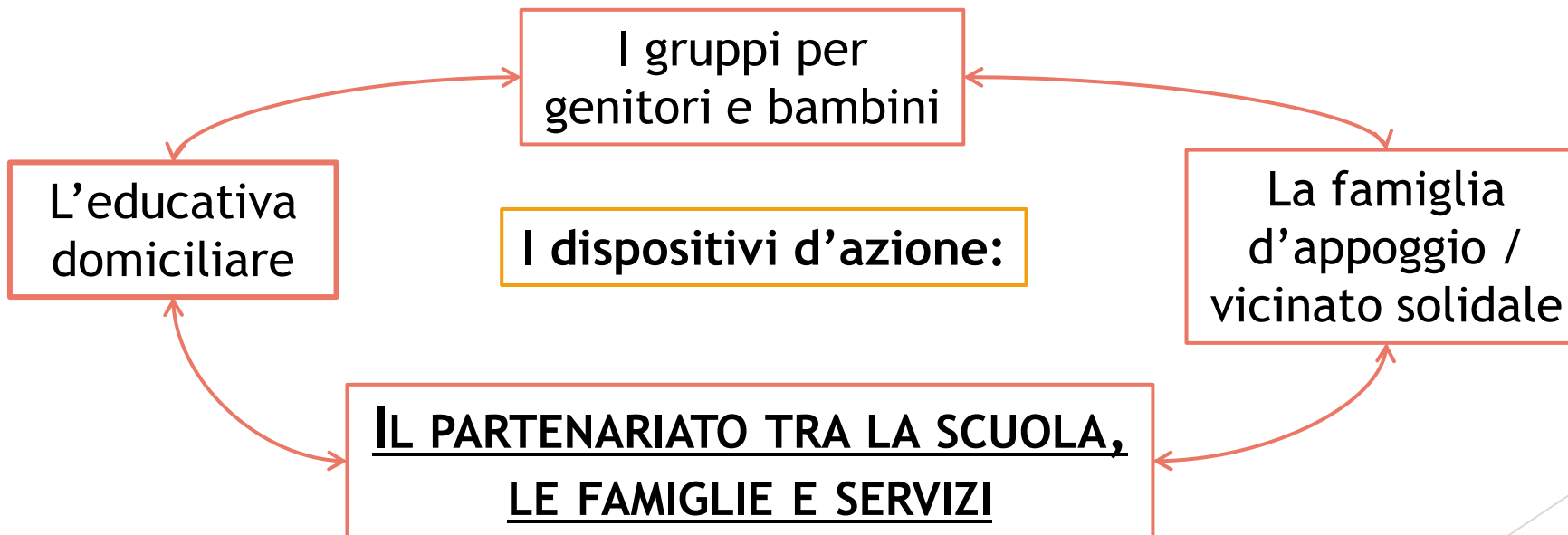
L'AGIRE DI P.I.P.P.I.



Implementazione di una metodologia strutturata degli interventi che già svolgono i territori.

Approccio intensivo in un tempo dato

Il protagonista è il bambino e la sua famiglia





ATTORI COINVOLTI



EQUIPE MULTIDISCIPLINARI



UNIVERSITÀ
DEGLI STUDI
DI PADOVA



MINISTERO DEL LAVORO
E DELLE POLITICHE SOCIALI



- Assistente sociale del servizio
- Psicologo
- I membri della famiglia target
- Educatore domiciliare
- Educatore e/o insegnante dei bambini coinvolti
- Persone (professionisti e non) appartenenti alla comunità: famiglie d'appoggio in primis/ vicinato solidale

Ha il compito di realizzare il progetto d'intervento





Presentazione Servizio Minori e Neuropsichiatria Infantile



Azienda Speciale Consortile
COMUNI INSIEME
PER LO SVILUPPO SOCIALE



Servizio Minori
Prevenzione e Tutela



Azienda Speciale Consortile
COMUNI INSIEME
PER LO SVILUPPO SOCIALE



**ENTE STRUMENTALE
DEI COMUNI DI BOLLATE SENAGO GARBAGNATE
CESATE SOLARO BARANZATE**

“Comuni insieme” mira a realizzare le proprie finalità e obiettivi attraverso la gestione di servizi socio-assistenziali e socio-sanitari; i servizi che offre sono rivolti a tutta la popolazione residente nel territorio dei Comuni Consorziati e sono orientati prevalentemente alle fasce deboli della cittadinanza, in particolare minori e famiglie, disabili, anziani e adulti in difficoltà.



AREA MINORI

SERVIZIO MINORI PREVENZIONE E TUTELA

Sede Polo SUD per i Comuni di
Bollate/Senago/Baranzate

Sede Polo NORD per i Comuni di
Garbagnate Mil.se/Solaro/Cesate



POLO PEDAGOGICO/ SPAZIO NEUTRO "ZENOBIA"



SERVIZIO AFFIDO FAMILIARE



SERVIZIO EDUCATIVO DOMICILIARE



COSA FA IL SERVIZIO MINORI?









NON COSI'!!!



SERVIZIO MINORI PREVENZIONE E TUTELA per i minori e le famiglie in situazione di difficoltà.

POLO SUD BOLLATE
Comuni di Bollate - Baranzate - Senago

SI PROPONE:

- Promuovere il benessere dei minori in ogni ambito della loro vita
- Garantire il diritto dei minori a crescere in un contesto affettivo, relazionale ed educativo adeguato
- Supportare le famiglie in difficoltà attraverso percorsi finalizzati al recupero delle funzioni genitoriali



SERVIZIO MINORI PREVENZIONE E TUTELA per i minori e le famiglie in situazione di difficoltà.

POLO SUD BOLLATE
Comuni di Bollate - Baranzate - Senago

SI RIVOLGE :

- Minori e famiglie residenti nei territori dei Comuni soci
- Diversi soggetti istituzionali (scuole, servizi educativi, servizi socio-sanitari ...) che a diverso titolo si occupano di minori



SERVIZIO MINORI PREVENZIONE E TUTELA per i minori e le famiglie in situazione di difficoltà.

POLO SUD BOLLATE
Comuni di Bollate - Baranzate - Senago

SI OCCUPA :

- Prevenzione
- Minori sottoposti a provvedimento civile e/o amministrativo
- Minori autori di reato

Nell'anno
2016 seguiti
464 MINORI



SERVIZIO MINORI PREVENZIONE E TUTELA



ACCESSO SPONTANEO

“Ricucire la rete”



Privati cittadini

Agenzie educative del territorio

Servizi specialistici



ACCESSO COATTO

Autorità Giudiziaria



Civile

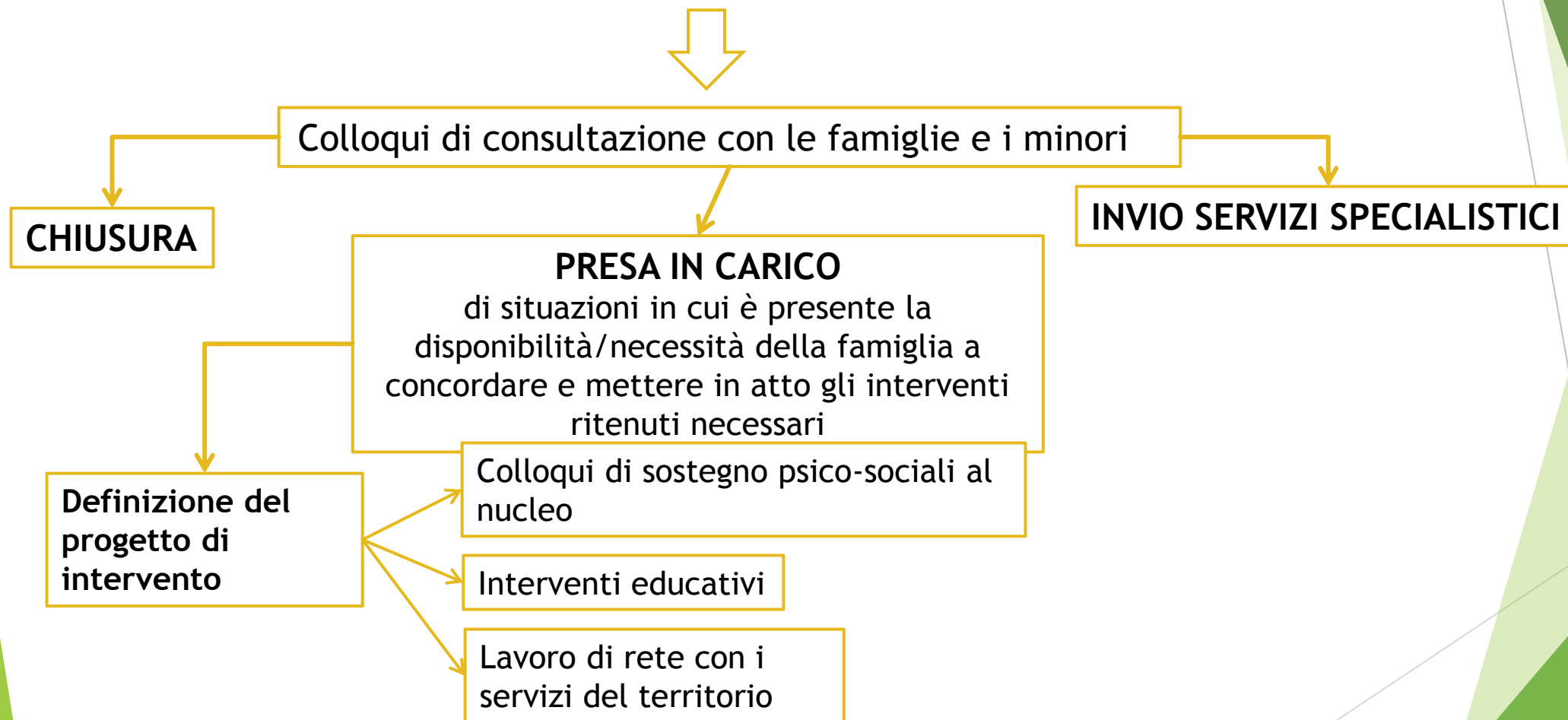
Amministrativo

Penale

ACCESSO SPONTANEO

ATTIVITA' DI CONSULENZA A PRIVATI E/O SERVIZI DEL TERRITORIO

Relativa a minori in condizioni di disagio e non sottoposti a provvedimenti dell'Autorità Giudiziaria



ACCESSO COATTO

Il servizio si attiva su mandato dell'Autorità Giudiziaria che definisce la cornice giuridica entro la quale il Servizio opera.

FASCICOLI AMMINISTRATIVI

Provvedimenti a favore di minori che manifestano condotte devianti e difficoltà.

FASCICOLI CIVILI

Provvedimenti che incidono sull'esercizio della responsabilità genitoriale

FASCICOLI PENALI

Percorso di indagine e accompagnamento di minori che hanno commesso reati.

All'interno dell'équipe sono stati individuati alcuni operatori specializzati - un Assistente Sociale e uno Psicologo dislocati nella sede operativa di Solaro

ACCESSO COATTO



INDAGINI SOCIALI, PSICO-SOCIALI E VALUTAZIONE CAPACITA' GENITORIALI

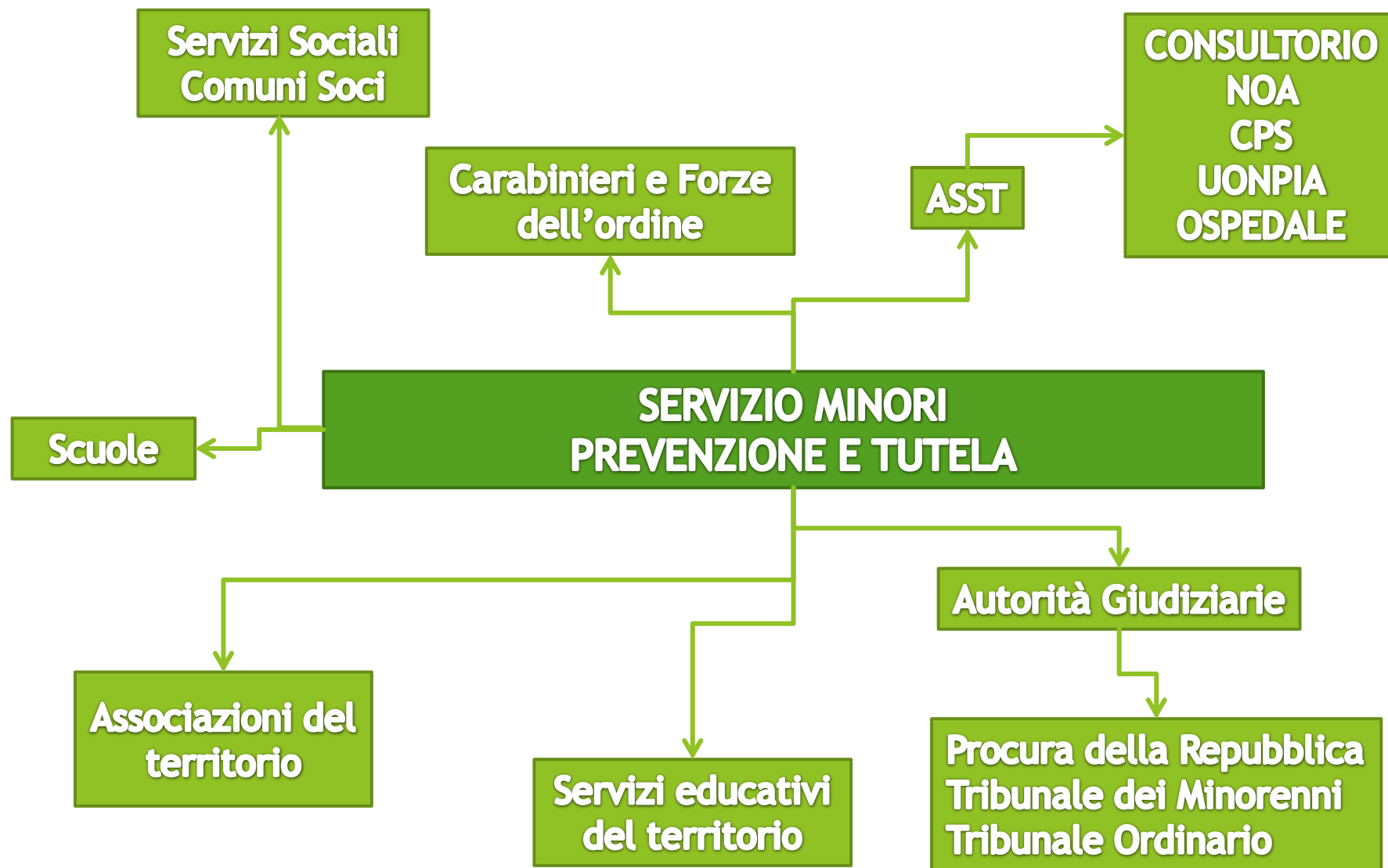


DEFINIZIONE PROGETTI DI PRESA IN CARICO



- Interventi di monitoraggio e/o sostegno psicologico e sociale a bambini, adolescenti e alle loro famiglie finalizzati al superamento delle condizioni di crisi familiare
- Progetti psico - socio - educativi a favore del minore e della sua famiglia necessari a garantirne la tutela (sostegni educativi, sostegni genitoriali, collocamenti extrafamiliari o parentali)
- Progetti socio-educativi finalizzati al raggiungimento di autonomia per i ragazzi tra i 18 e i 21 anni





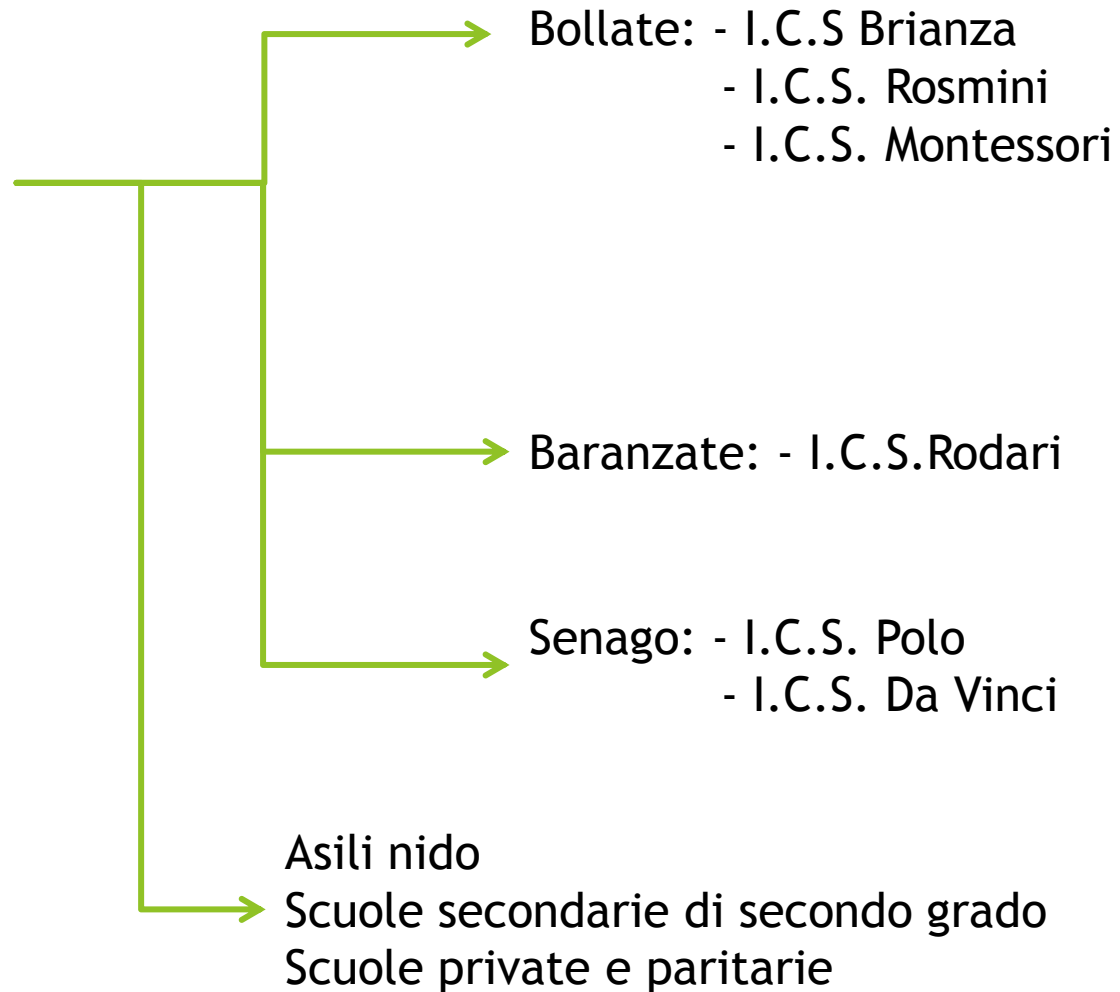
SERVIZIO MINORI PREVENZIONE E TUTELA - POLO SUD BOLLATE

Comuni di Bollate - Baranzate - Senago

Piazza Martiri
della Libertà 1 -
Bollate



7 Assistenti
Sociali
6 Psicologi
Tirocinanti
psi/AS





GRAZIE PER L'ATTENZIONE!